

COMUNE DI GENOVA

IL PROGETTISTA

Arch. Romolo Trenta

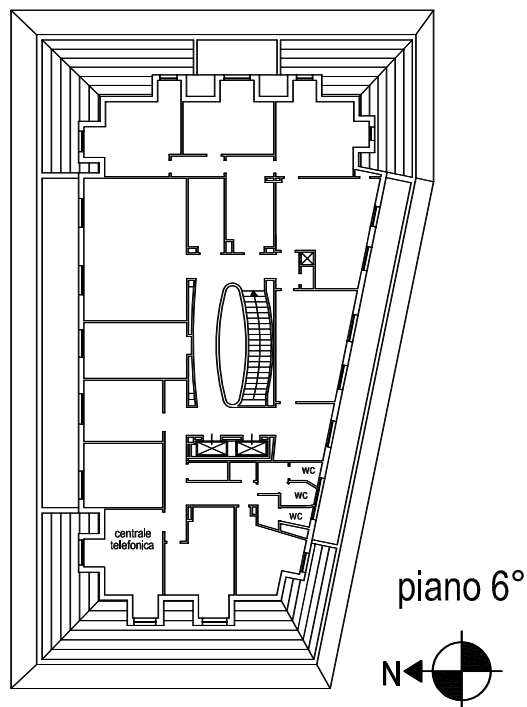
IL DIRETTORE DEI LAVORI

Arch. Romolo Trenta

LA PROPRIETA'

Ipsema

OPERE DI MANUTENZIONE STRAORDINARIA



**EDIFICIO IN GENOVA,
via Serra 8**

**Realizzazione impianto solare
termico e rimozione M.C.A .**

copertura

H =

**Tav. 22, 23,
24**

Scala 1:200