

# COMUNE DI GENOVA

## IL PROGETTISTA

Arch. Romolo Trenta

## IL DIRETTORE DEI LAVORI

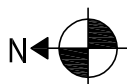
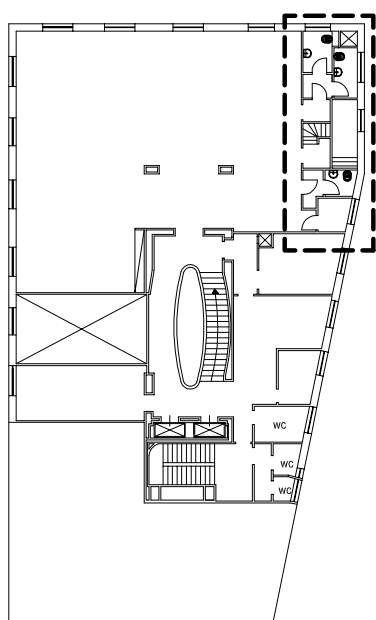
Arch. Romolo Trenta

## LA PROPRIETA'

Ipsema

## OPERE DI MANUTENZIONE STRAORDINARIA

bagni - 1°p



**EDIFICIO IN GENOVA,  
via Serra 8**

**Nuove disposizioni dei bagni  
ai piani**

**piano 1°**

**H = 3.10 m**

**Tav. 7 e 8**

**Scala 1:50**