

# COMUNE DI GENOVA

## IL PROGETTISTA

Arch. Romolo Trenta

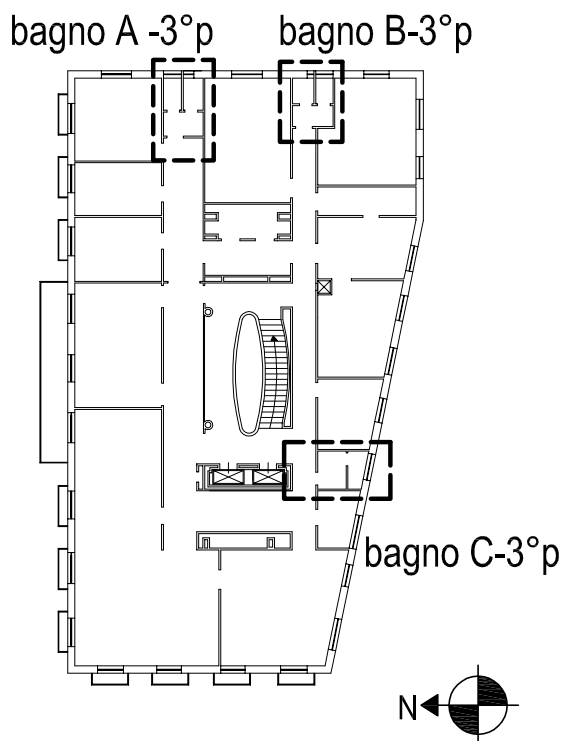
## IL DIRETTORE DEI LAVORI

Arch. Romolo Trenta

## LA PROPRIETA'

Ipsema

## OPERE DI MANUTENZIONE STRAORDINARIA



**EDIFICIO IN GENOVA,  
via Serra 8**

**Nuove disposizioni dei bagni  
ai piani**

**piano 3°**

**H = 3.40 m**

**Tav. 11, 12,  
13, 14**

**Scala 1:50**