

COMUNE DI GENOVA

IL PROGETTISTA

Arch. Romolo Trenta

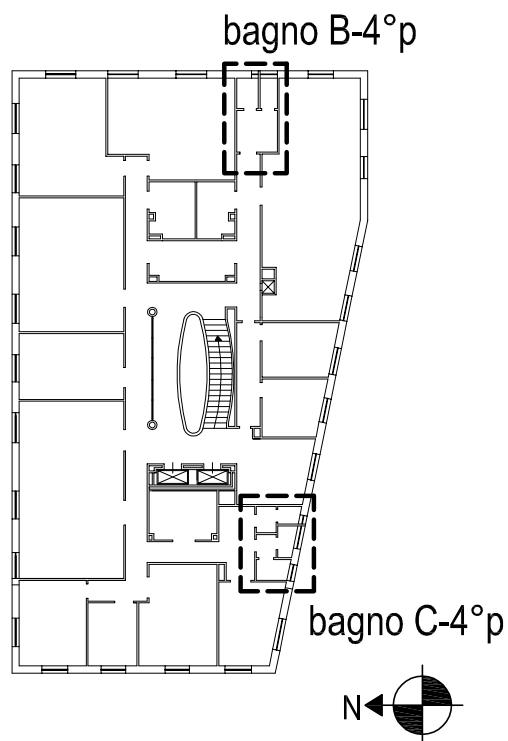
IL DIRETTORE DEI LAVORI

Arch. Romolo Trenta

LA PROPRIETA'

Ipsema

OPERE DI MANUTENZIONE STRAORDINARIA



**EDIFICIO IN GENOVA,
via Serra 8**

**Nuove disposizioni dei bagni
ai piani**

piano 4°

H = 3.10 m

Tav. 15, 16

Scala 1:50