

COMUNE DI GENOVA

IL PROGETTISTA

Arch. Romolo Trenta

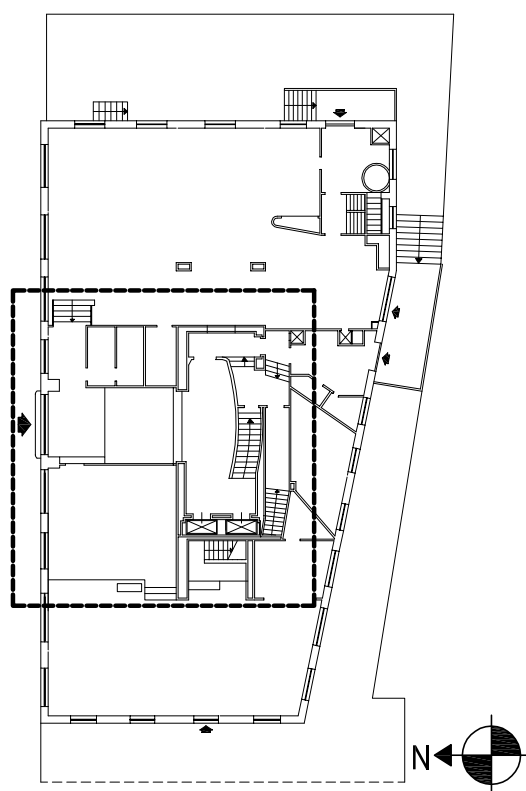
IL DIRETTORE DEI LAVORI

Arch. Romolo Trenta

LA PROPRIETA'

Ipsema

OPERE DI MANUTENZIONE STRAORDINARIA



**EDIFICIO IN GENOVA,
via Serra 8**

**Realizzazione nuova rampa interna
d'accesso diversamente abili
e realizzazione nuovo ascensore**

piano terreno

H = variabile

Tav. 4, 5, 6

Scala 1:100